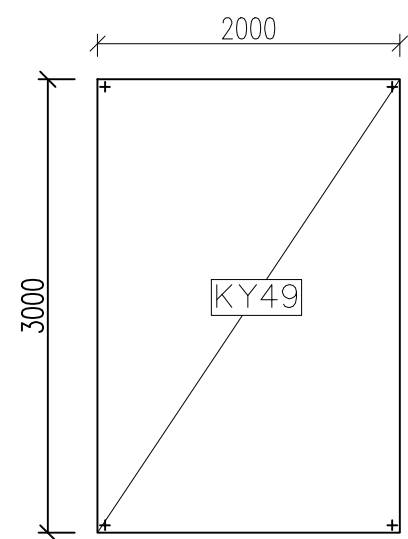
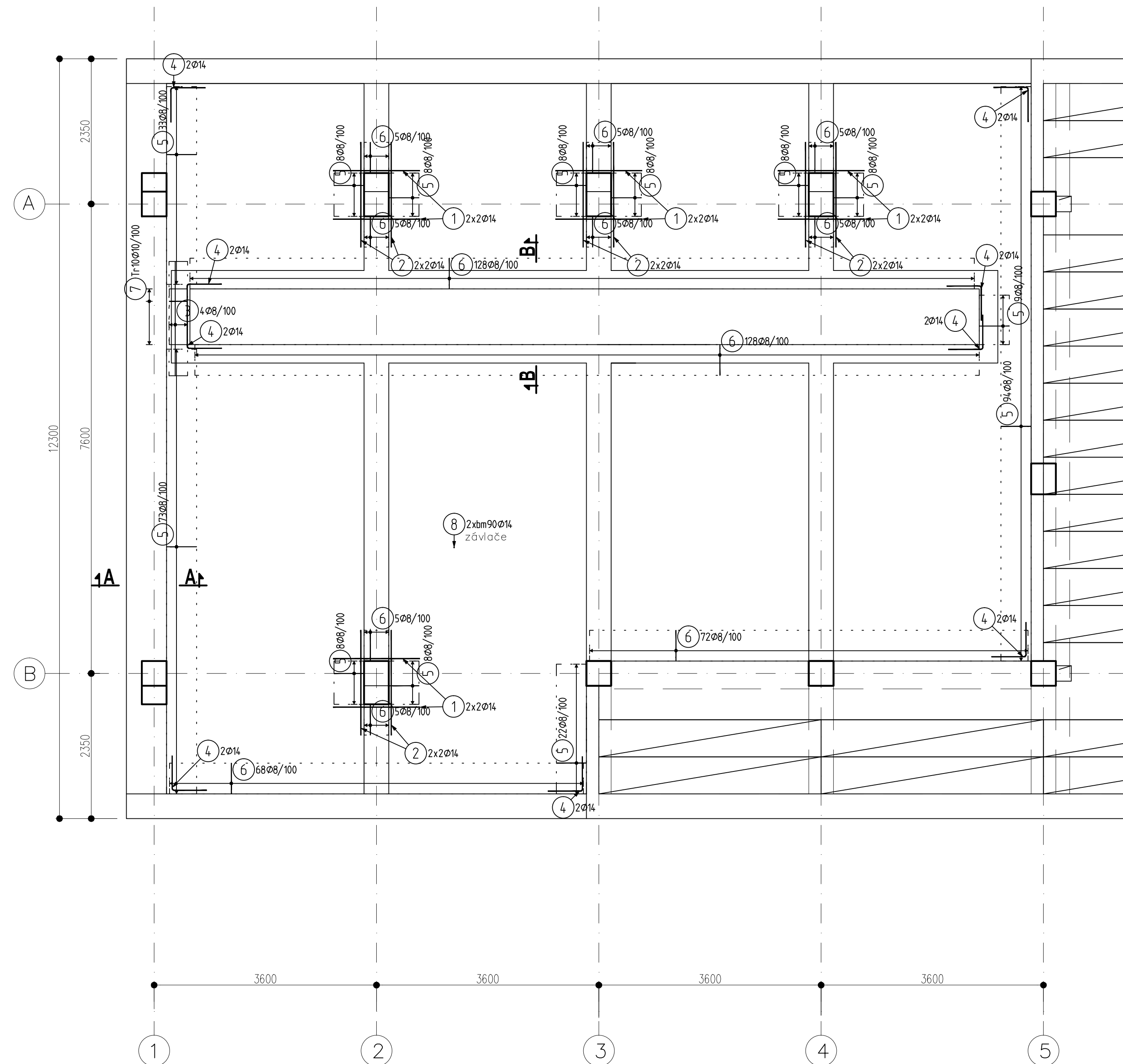


Technical drawing of a corner joint showing reinforcement bars 5 and 8. Bar 5 is labeled with a diameter of $\varnothing 8$ and bar 8 is labeled with a diameter of $\varnothing 14$.



VÝKAZ SÍTÍ:

Položka	Počet kusů	hmotnost/ks	Celková hmotnost
KY49	58ks	47,4kg	2749,2kg



1400

① $\varnothing 14 \times L=14.00\text{mm}; 16\text{ks}$

1700

② $\varnothing 14 \times L=17.00\text{mm}; 16\text{ks}$

1850

③ $\varnothing 8 \times L=185.00\text{mm}; 4\text{ks}$

560

④ $\varnothing 14 \times L=110.0\text{mm}; 18\text{ks}$

490

⑤ $\varnothing 8 \times L=105.0\text{mm}; 29\text{5ks}$

500

⑥ $\varnothing 14 \times L=110.0\text{mm}; 4\text{36ks}$

290

⑦ $T \varnothing 10 \times L=95.0\text{mm}; 11\text{ks}$

BM

⑧ $\varnothing 14 \times L=180\text{mm}$

Pol	Profil	Delka [mm]	ks	50		
				8	10	14
x1	50	14	1400	16		22,4
x2	50	14	1700	16		27,2
x3	50	8	1850	4	7,4	19,8
	4	50	14	1100	18	
	5	50	8	1050	295	309,8
	6	50	8	1100	426	479,6
	7	50	10	950	11	10,5
	8	50	14	BM	-	180,0
CELKOVA DELKA			[m]	796,8	10,5	249,4
HMOTNOST			[kg]	314,4	6,4	301,4
CELKOVA HMOTNOST			[kg]			622,2

- distanční vložky dle zvyklostí dodavatele
- 1. a 4. vrstva ve směru číselných os
- minimální přesah sítí 2 oka
- zásyp ztuhnit na min. $E_{def}=20\text{MPa}$

NAVŘENO DLE ČSN EN 1992-1-1; ČSN EN 206-1-Z3; ČSN EN 13670-1-Z
KRYTÍ INTERIER 50 mm
KRYTÍ EXTERIER 20 mm

UVÁDĚNÉ DELKY JSOU VZTAŽENY K VNEJŠÍMU LICI PRUTU.
POLOMERY OBLOUKU JSOU POLOMERY OHYBACÍCH TRNŮ,
NEZNACENÉ POLOMERY JSOU 1/2 $\delta_{m, \min}$ (TAB. 8.1).
NEZNACENÉ UHLY JSOU 45°, 90° resp 180°.
ROVNÉ VLOŽKY JSOU VE VÝKAZU OZNACENÉ *.*.
CELKOVÉ DELKY VLOŽEK JSOU STRIŽNÉ DELKY.



			ČÍSLO SOUPRAVY:
		PO PŘIPOMÍNKOVĚM ŘÍZENÍ	
REVIZE Č.	DATUM	ZMĚNA	

MCO MORAVIA CONSULT Olomouc a.s.
LEGIONÁŘSKÁ 1085/8, 779 00 Olomouc

tel.: +420 585 570 444
ID schránky: kje9m9d
e-mail: moravia@moravia.cz
<http://www.moravia.cz>

OBJEDNATEL  Správa železniční dopravní cesty, státní organizace
v zastoupení: SZDC, s.o., Stavební správa východ, Nerudova 1, 772 58 Olomouc

JTSK	$\pm 0,000 = 209,39 \text{ m n.m.}$	Bp
------	-------------------------------------	----

PROJEKTOVÁ, INŽENÝRSKÁ A KONZULTAČNÍ ORGANIZACE CERTIFIKÁT ISO 9001 VPO DECO PRAHA a.s., PODKARLOVA 114/20, 160 00 PRAHA 6 IČO: 260615380 www.vpgpraha.cz			
PROJEKTANT Ing. Miroslav Státník, Ph.D.	HYDRAULIKA Ing. Kateřina Řezáčková	KONTROLA Ing. Radek Štěpán, Ph.D.	HIP Ing. arch. J. Bílý
WČE			
REKONSTRUKCE AREÁLU HZS OSTRAVA SO 01 – Hlavní objekt 01.2 – Stavební konstrukční část		ČÍSLO ZAKÁZKY P-0474-00-00 DOKUMENTACE DP-04/DS MĚRITKO 1:50/1:20 GNDR 2018 POČET FORMÁTŮ 10 x A4	
Osobní přílohy:		POČET KÓDŮ	
VÝZVU KE DESKY DÍLNÝ		CELKOVÝ	
KOD		KOD	